

BESSEY

Einfach besser.



Decken- und Montagestützen ST und STE



Decken- und Montagestützen

Alles fest im Griff!



Extrem sicher im Halt

Die Stütze – auch Lastenstange genannt – garantiert einen zuverlässig sicheren Halt:

- durch äußerst stabile Konstruktion für bis zu 350 kg Tragfähigkeit – abhängig von der Stützengröße und Auszugslänge
- durch gummierte PVC-Kontaktflächen oben und unten
- durch die im Griff integrierte Rutschsicherung

3.500 N
350 kg
770 lbs



Präzise und schnell in der Handhabung

Die Stütze lässt sich exakt auf die Erfordernisse einstellen und sicher lösen:

- durch die Fixierung in drei Schritten: Zum Voreinstellen der Deckenstütze wird die Lösetaste betätigt und das teleskopierbare Innenrohr auf die gewünschte Länge ausgezogen. Die Feineinstellung erfolgt durch Betätigen des Pumpehebels bis die Anlageplatte der Stütze am Werkstück anliegt. Anschließend solange am Griff im Uhrzeigersinn drehen bis die gewünschte Haltekraft erreicht ist (max. Belastbarkeit beachten)
- durch das Entspannen in zwei Schritten: Zuerst die Deckenstütze gegen den Uhrzeigersinn drehen. Sobald keine Haltekraft mehr vorliegt, die Lösetaste betätigen um das Innenrohr einzufahren

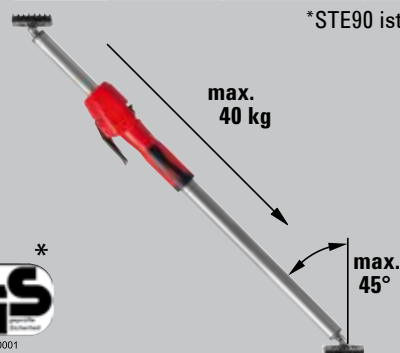
- Bis zu maximal 350 kg belastbar bei komplett eingefahrener Teleskopstange
- Äußerst stabile Konstruktion durch hochbelastbare Stahlrohre und rutschsichere PVC-Kontaktflächen (9 x 7 cm)
- Einhandbedienung dank 2-Komponenten-Kunststoffgriff mit Pumpmechanismus
- Schnellverschiebe-Taste zum schnellen Ein- und Ausfahren der Teleskopstange
- Regulierbare Haltekraft durch Drehen der Stütze am Griff
- Einsatz auch in Schrägen durch stufenlos schwenkbare Kontaktflächen von -45° bis +45°
- STE250, STE300, STE370: GS-zertifiziert für Qualität und Sicherheit

NEU

Decken- und Montagestütze STE mit Pumpgriff

Bestell-Nr.	Verstellweg mm	Belastungsgrenze		kg	St.	€*
		bei min. Auszugslänge kg	bei max. Auszugslänge kg			
STE90	575-910	350	350	1,80	2	46,78
STE250	1450-2500	350	160	3,30	2	52,28
STE300	1700-3000	350	110	3,80	2	57,19
STE370	2070-3700	350	65	4,50	2	60,93

*STE90 ist derzeit nicht GS-zertifiziert und lieferbar ab Sommer 2023





Sicher im Halt

Belastbar und rutschsicher garantiert die Stütze einen sicheren Halt auch bei empfindlichen Oberflächen:

- durch spezielle Stahlrohre für bis zu 150 kg Tragfähigkeit – abhängig von der Stützengröße und Auszugslänge
- durch zusätzliche Verriegelung der Lösetaste
- durch gummierte PVC-Kontaktflächen oben und unten



Einfach in der Handhabung

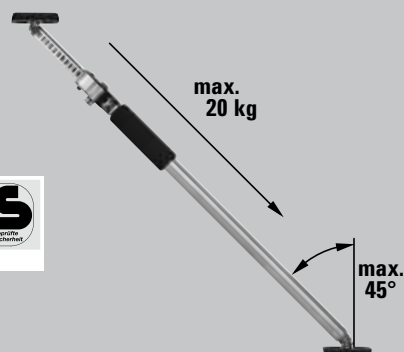
Die Stütze – auch Lastenstange genannt – kann schnell zum Einsatz kommen:

- durch die Fixierung in nur zwei Schritten: Die grobe Voreinstellung erfolgt mit Hilfe des teleskopier- und schnell arretierbaren Innenrohrs; das finale Festspannen gelingt durch Drehen der Stütze am Schaumstoffgriff

Decken- und Montagestütze ST

Bestell-Nr.	Verstellweg mm	Belastungsgrenze		⚖️ kg	📦 St.	€* V3
		bei min. Auszugslänge kg	bei max. Auszugslänge kg			
ST125	750-1250	150	60	1,41	10	29,45
ST250	1450-2500	150	60	2,06	10	35,85
ST290	1600-2900	150	50	2,24	10	39,05

- Bis zu maximal 150 kg belastbar bei komplett eingefahrener Teleskopstange
- Stabile Konstruktion durch spezielle Stahlrohre und rutschsichere PVC-Kontaktflächen (8,5 x 6,5 cm)
- Einsatz auch in Schrägen durch stufenlos schwenkbare Kontaktflächen von -45° bis +45°
- Einfache, sichere Handhabung durch ein teleskopier- und verriegelbares Innenrohr sowie ein über Schaumstoffgriff drehbares Außenrohr
- GS-zertifiziert für Qualität und Sicherheit



* Unverbindlich empfohlene Richtpreise ohne MwSt. – gültig bis 31.01.2024

Decken- und Montagestützen

Zubehör für viele Einsatzmöglichkeiten



- Halterung mit 1/4" Gewindeaufnahme zum Fixieren von Hilfsmitteln wie z. B. Laser, Kamera, Bauleuchte
- Werkzeuglos einsetzbar an runden (0-45 mm) sowie eckigen (0-55 mm) Trägerteilen wie z. B. Decken- und Montagestützen, Profilen, Leitern
- L-Drehhalterung mit zwei Rotationsachsen: 360° neben Befestigungsklemme, 180° an Gewindeaufnahme

- Leichtes Aluminiumprofil mit rutschhemmendem Zellkautschuk
- Zur Vergrößerung der Abstützfläche von BESSEY Decken- und Montagestützen ST (nur in Verbindung mit Ersatzkontaktfläche 3101952) und STE
- Einsatz auch in Schrägen durch stufenlos schwenkbare Kontaktflächen von -45° bis +45°
- Sichere Fixierung an den Kontaktflächen dank Sterngriffschrauben



NEU

Multifunktions-/ Laserhalterung STE-LH



Bestell-Nr.	Länge	Breite	Höhe	⚖	📦	€*
	mm	mm	mm	kg	St.	V3
STE-LH	200	140	60	0,25	8	18,57

NEU

Abstützplatte STE-SP35

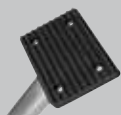


Bestell-Nr.	Länge	Breite	Höhe	⚖	📦	€*
	mm	mm	mm	kg	St.	V3
STE-SP35	355	80	22	0,60	20	16,22

Für ST nur in Verbindung mit Ersatzkontaktfläche 3101952

NEU

Ersatzkontaktfläche



Bestell-Nr.	passend für	Länge	Breite	Höhe	⚖	📦	€*
		mm	mm	mm	kg	St.	V3
3101952	ST, STE	90	70	10	0,15	100	11,52



NEU

Deckenstativ STE-DS



Bestell-Nr.	passend für			€*
		kg	St.	V3
STE-DS	ST, STE	0,42	20	20,49

- Zubehör für Deckenstützen mit einem Außendurchmesser des teleskopierbaren Innenrohres von 25 mm und 28 mm
- Zur Vergrößerung der Abstützfläche
- Gleichmäßige Kraftverteilung dank dreiflügeligen Anlageflächen
- Schnelle, werkzeuglose Montage
- Sicher im Einsatz, da durch die Rundum-Fixierung des Stahlrohres ein Kippen der Anlagefläche vermieden wird

NEU

Baustativ STE-BS



Bestell-Nr.	passend für			€*
		kg	St.	V3
STE-BS	ST, STE	1,66	10	53,24

- Zubehör für Deckenstützen mit einem Außenrohrdurchmesser von 29 mm und 32 mm
- Stabiler Stand, da Kraft der verspannten Deckenstütze punktuell nach unten wirkt
- Deckenstützen lassen sich auch ohne obere Verspannung frei im Raum platzieren und sind damit auch im Außenbereich einsetzbar
- Schnelle, werkzeuglose Montage
- Leichte und stabile Konstruktion dank Aluminiumprofilen und glasfaser-verstärktem Kunststoff

NEU

Kombitasche für Deckenstützen STE-BAG



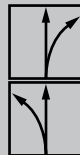
Bestell-Nr.	passend für			€*
		kg	St.	V3
STE-BAG	STE300, STE370, ST290	0,92	1	73,62

- Für den bequemen Transport und zur geschützten Aufbewahrung von zwei BESSEY Decken- und Montagestützen STE300, STE370 und ST290 sowie Zubehör
- Komfortabel dank gepolstertem Trageriemen und der Möglichkeit, die Länge der Tasche an die darin platzierten Deckenstützen anzupassen
- Praktisch in der Handhabung durch langen Reißverschluss und vier Außentaschen für zusätzlichen Stauraum
- Strapazierfähiges Material

Schnittige Helfer für den Trockenbau



- Für durchlaufende gerade und Figureschnitte
- Neue Scherenkopfgeometrie sorgt für enorme Wendigkeit – hervorragend geeignet für besonders kleine Radien und schwer zugängliche Stellen
- Optimiertes Hebelverhältnis bei kleinster Bauweise garantiert 100 % Leistung bei geringem Kraftaufwand
- ERGO-Griff für ermüdungsfreies Arbeiten
- Rechts- oder linksschneidend lieferbar



Ideal-Schere, klein und wendig

Bestell-Nr.	Gesamtlänge		Schnittlänge		↓ max. ↑ mm	⚙️	⚖️ kg	📦 St.	€* V4
	mm	"	mm	"					
D15A	180	7	20	13/16	1,0	+++	0,18	10	31,05
D15AL	180	7	20	13/16	1,0	+++	0,18	10	31,05
D15A-SB	180	7	20	13/16	1,0	+++	0,20	10	32,12
D15AL-SB	180	7	20	13/16	1,0	+++	0,20	10	32,12
Bestell-Nr.	Bestückung							📦 St.	€* V4
DSET15	1 x D15A, 1 x D15S und 1 x D15AL in Rolltasche							20	93,15



↓ max. ↑
Blechedicke max.
(600 N/mm²)

⚙️
Standzeit

- **DBKPH-EU:** Komfort Kunststoffgriff, Daumenkissen für max. Anpressdruck, Klinglefach mit 5 Ersatzklingen
- **DBKWH-EU:** Edler Holzgriff
- **DBKAH-EU:** Leichter Aluminiumgriff
- Schneller Klingentausch
- Gürtelclip



Klingen-Klappmesser

Bestell-Nr.	Gesamtlänge		Schnittlänge		⚖️ kg	📦 St.	€* V6
	mm	"	mm	"			
DBKPH-EU	160	6 1/4	28	1 1/8	0,18	12	24,86
DBKWH-EU	160	6 1/4	28	1 1/8	0,20	12	23,15
DBKAH-EU	160	6 1/4	28	1 1/8	0,14	12	21,66



* Unverbindlich empfohlene Richtpreise ohne MwSt. – gültig bis 31.01.2024

Weitere Informationen unter www.bessey.de



BESSEY Tool GmbH & Co. KG ■ Mühlwiesenstraße 40
74321 Bietigheim-Bissingen, Germany
Fon +49 7142 401-0
Fax Inland +49 7142 401-451 ■ Fax Export +49 7142 401-452
E-Mail: tool-info@bessey.de ■ www.bessey.de

Ihr Fachhändler: